



CELLA

Premium Campus

Since 2006

開口說英語就從今天開始

➤ 讓說英語在日常生活當中

以輕鬆的方式建立英語學習習慣，讓日常生活習慣開口說英語。每天使用到的句子都是最棒的英語教材。

在Cella可以和來自世界各地的同學練習說英語，分享文化和生活，一起勇敢開口說英語。

➤ 實現夢想、達成目標

形式上的提升並非真正的成長。
CELLA 憑藉 19 年卓越的英語教育經驗，引導你以目標為核心，透過英語實現自我突破與成功。

英語，不再是溝通的壁壘，
而是你通往世界的最大優勢。

在 CELLA 的每一次體驗，
都讓你的英語學習更自然、更自信。

➤ 不斷學習、不斷進步

培養國際化思維，拓寬視野，提升解決問題和創造性思考能力，並學會清晰、自信地表達自己的想法。
在CELLA,開啟超越國界的無限學習旅程。

Start your English journey with CELLA



CELLA Premium

課程體系

ESL課程

- Lite ESL
- Power Speaking 1 (EASY)
- Power Speaking 2 (MAX)
- Expresser

職業相關課程

- BUSINESS ENGLISH (Prep · Int)
- WORKING HOLIDAY (Prep · Int)
- AIRLINE CABIN CREW ENGLISH



CELLA Premium 位於宿務高檔社區 Banilad, 這裡擁有優質的城市基礎設施與便利的生活環境, 讓周遭的一切都成為你真實的英語學習課堂。課後, 學生們可以在附近的咖啡廳、餐廳、酒吧和購物中心, 自然地運用當天所學的英語, 在日常交流中不斷提升溝通能力。

CELLA Premium 的課程旨在幫助每位學生在有限的學習時間內取得實質性的成果。學院提供多樣化、個性化的課程設置, 超越課本教學, 讓學生在真實情境中體驗並運用純正英語。

Cella Premium · ESL

Power Speaking 1 (MAX)

在學習英語的旅程中，好的開始至關重要。無論你目前的英語程度如何，都可以輕鬆加入Power Speaking 1 課程。透過四堂量身定制的一對一課程，建立真實的口語自信，並在四堂多國學生小組課程中，全方位強化聽、說、讀、寫能力。從這裡開始，讓英語成為你自信表達的語言。

目標群體

初次學習英語的英語初學者，或是想要從基礎輕鬆入門的學生。

給想要口練習口說的學生，透過團體課學習自然口語。

需要在考試或移民前打下紮實基礎並希望先加強薄弱領域的學生。

了解基本文法和詞彙還想要加強會話技巧和自信心的學生。



課程架構 + 學習內容

一對一(4堂) + 小組課程 (4堂)

• 聽力

透過合適程度的聽力教材來提高理解能力，在實際對話中也能輕鬆地理解對方想表達的事。

• 閱讀

透過閱讀文章、新聞等各種文本來提升詞彙量，同時運用有效的閱讀理解策略來培養閱讀技能。

• 口說

學習清晰自然地表達觀點，提升發音、文法和流利度，進而增強自信心和表達能力。

• 寫作

透過寫作文章和創意主題來培養寫作技巧，同時學習用英語表達想法，並透過回饋來改進想法。

課程安排範例

時間	類別	科目
07:00 - 07:50	早餐	
08:00 - 08:45	一對一課程	寫作
08:50 - 09:35	一對一課程	口說
09:40 - 10:25	團體課程	外師團課
10:30 - 11:15	團體課程	會話技巧
11:20 - 12:05	一對一課程	聽力 & 口說
12:05 - 13:05	午餐	
13:05 - 13:50	團體課程	生存英語
13:55 - 14:40	一對一課程	聽力 & 口說
14:45 - 15:30	團體課程	文法
15:35 - 18:00	自習	
18:00 - 19:00	晚餐	
19:00 -	自由時間、自習	

*以上課程安排及科目僅供參考，實際課程內容與上課時間將依分級測試結果進行調整。

Cella Premium · ESL

Power Speaking 2 (Max)

專門為希望在八週或更短時間內取得明顯進步的學生而設計。該課程每天提供六堂一對一課程和兩團小組課程，透過小組互動，針對個人弱點強化訓練，大幅度提升實際溝通能力。如果您迫不及待地想要提高英語程度，Power Speaking 2是您的最佳選擇。

目標群體

偏好個別強化訓練的學生，可透過6堂一對一課程針對英語弱項進行輔導。

目標明確、有限時間內需達成目標的學生，例如考試、就業或出國留學。

適合希望透過 4-12 週的密集學習快速取得進步的學生

適合因英語能力受限而迫切需要職業英文口語提昇的學生



課程架構 + 學習內容

一對一(6堂) + 小組課程 (2堂)

• 聽力

透過密集聽力訓練培養實際日常生活中能應用的傾聽能力，幫助你快速掌握關鍵資訊並且能立即做出反應。

• 閱讀

學習分析不同領域的讀本和文章，提昇理解能力和詞彙量，在考試和工作中都能實際應用。

• 口說

糾正發音、句型文法和流利度訓練，以一對一的形式、角色扮演、討論與示範一般情境對話。

• 寫作

學習論文、報告和學術寫作，加強邏輯結構和說服性文章梳理能力，並提在老師針對性的反饋下，改善寫作技巧。

課程安排範例

時間	類別	科目
07:00 - 07:50	早餐	
08:00 - 08:45	一對一課程	寫作
08:50 - 09:35	一對一課程	口說
09:40 - 10:25	一對一課程	閱讀
10:30 - 11:15	一對一課程	聽力
11:20 - 12:05	一對一課程	聽力 & 口說
12:05 - 13:05	午餐	
13:05 - 13:50	團體課程	母語者英文
13:55 - 14:40	一對一課程	辯論技巧
14:45 - 15:30	團體課程	文法
15:35 - 18:00	自習	
18:00 - 19:00	晚餐	
19:00 -	自由時間、自習	

*以上課程安排及科目僅供參考，實際課程內容與上課時間將依分級測試結果進行調整。

Cella Premium · ESL

LITE ESL

LITE ESL 課程專為希望能穩定提升英語技能，同時又能兼具學習、工作和日常生活的人士而設計。課程包括三節一對一課程和一堂小組課，以輕鬆的方式掌控的學習進度，著重於培養英語思維和實際溝通能力。

目標群體

適合長期未接觸英文的學生，或是想要克服開始說英語的恐懼的同學。

偏好只方便在上午或下午學習，同時有工作需求或想多花時間體驗菲律賓旅遊的同學。

初次學習英語希望為實際英語溝通打下基礎。

對於全英語環境感到壓力大，希望循序漸進地開始，先熱身的學生。



課程架構 + 學習內容

一對一(3堂) + 小組課程 (1堂)

• 聽力

在輕鬆均衡的學習節奏中，訓練實用的聽力技巧，以便快速掌握關鍵資訊並自然地使用英語回應。

• 閱讀

透過分析與日常生活相關的實用讀本、文章和時事，提高閱讀準確性和詞彙量。

• 口說

以合適程度的話題進行英語交流，提升流暢度和表達能力。

• 寫作

練習書寫個人筆記、電子郵件和簡訊等，培養適合程度的實用寫作技能。

課程安排範例

時間	類別	科目
07:00 - 07:50	早餐	
08:00- 08:45	一對一課程	寫作
08:50 - 09:35	一對一課程	口說
09:40 - 10:25	一對一課程	閱讀
10:30 - 11:15	團體課程	文法
11:20 - 12:05	自習	
12:05 - 13:05	午餐	
13:05 - 18:00	自由時間、自習	
18:00 - 19:00	用餐	
19:00 -	自由時間、自習	

*以上課程安排及科目僅供參考，實際課程內容與上課時間將依分級測試結果進行調整。

Cella Premium · ESL

*本課程為期兩週，非常適合希望快速取得明顯成效的學生。
*課程從週一下午開始，一直持續到週六上午。

CELLA Expresser

Expresser 課程是一個超高強度的短期課程，專為繁忙的專業人士、CEO 和大學生設計，旨在讓他們即使在 1-2 週的時間內也能獲得最大的收穫。
該課程每天安排九節一對一課程和一堂小組課程，避免不必要的空閒時間，讓您能夠完全專注於您的目標。

目標群體

適合想掌握商務會議所需基本商務英語的學生

希望短期強化訓練提升口語能力應用於報告和面試的大學生或求職者

已經透過人工智慧或線上課程學習，並尋求額外動力和提升學習效率的學習者

希望在短期假期內快速提升並應用英語技能的學生



課程架構 + 學習內容

一對一(9堂) + 小組課程 (1堂)

• 聽力

透過練習培養自然反應的能力，各種真實生活中的聽力情境和主題。

• 閱讀

訓練快速有效率地識別關鍵訊息的能力，最大限度地發揮這項短期計劃的成效。

• 口說

透過一對一的密集技能課程，立即糾正文法錯誤，同時學習如何用英語自然地思考和說話。

• 寫作

為日常或商務寫作打下實用基礎，將文法和表達模式組織成邏輯結構。

課程安排範例

時間	類別	科目
07:00 - 07:50	早餐	
08:00- 08:45	一對一課程	口說
08:50 - 09:35	一對一課程	口說
09:40 - 10:25	一對一課程	口說
10:30 - 11:15	一對一課程	聽力
11:20 - 12:05	一對一課程	寫作
12:05 - 13:05	午餐	
13:05 - 13:50	一對一課程	閱讀
13:55 - 14:40	一對一課程	閱讀
14:45 - 15:30	一對一課程	寫作
15:35 - 18:00	一對一課程	口說
18:00 - 19:00	團體課程	文法
19:00 -	自由 時間、自習	

*以上課程安排及科目僅供參考，實際課程內容與上課時間將依分級測試結果進行調整。

Business English (Prep · Int)

商務英語課程著重於在實際工作環境中所需的實用溝通技巧，而非理論知識。學習如何自信、準確地應對會議、電子郵件、報告和簡報。從跨國公司到與全球合作夥伴的客戶會議，培養您在任何專業環境中清晰有效地溝通的能力。

目標群體

準備出國工作的學生需要掌握英語面試和職場英語技能。

希望提升溝通技巧，用於會議、談判及電話會議的學生

提升演講技巧並掌握IT、金融或貿易等行業專用英語的學習者

希望透過提高英語技能來實現職業發展或晉升的專業人士



課程架構 + 學習內容

一對一(4堂) + 小組課程 (4堂)

- 商務會議

學習有效溝通，完整傳達想法並發展商務必備技能，提升領導能力和自信參與會議的能力。

- 商務寫作

練習撰寫清晰簡潔的商業文件，例如電子郵件、備忘錄和報告。

- 商務口說

提高在專業場合的溝通效率，同時增強自信心和表達清晰度。

- 商務 / 專業詞彙

預備班：建立廣泛的商務基本詞彙基礎。

進階班：拓展並運用專業領域的詞彙。

課程安排範例

時間	類別	科目
07:00 - 07:50	早餐	
08:00- 08:45	一對一課程	商務會議
08:50 - 09:35	一對一課程	商務寫作
09:40 - 10:25	團體課程	會議報告
10:30 - 11:15	團體課程	案例研究
11:20 - 12:05	一對一課程	商務口說
12:05 - 13:05	午餐	
13:05 - 13:50	團體課程	商務報告
13:55 - 14:40	一對一課程	詞彙
14:45 - 15:30	團體課程	辯論
15:35 - 18:00	自習	
18:00 - 19:00	用餐	
19:00 -	自由時間、自習	

*以上課程安排及科目僅供參考，實際課程內容與上課時間將依分級測試結果進行調整。



Working Holiday (Prep · Int)

CELLA打工度假計畫旨在幫助您不僅掌握旅行或工作所需的英語，更致力於讓您成為雇主青睞的優秀打工度假者。透過在飯店、餐廳、咖啡館和豪華水療中心等真實的英語環境中進行實習和在職培訓，學生將在這個一體化的實踐計畫中提升語言和職業技能。

目標群體

希望培養實用英語技能，以便在實際工作假期中累積經驗的學生

未來想在求職者中脫穎而出，成為雇主青睞的打工度假者

需要在工作假期開始前快速提升溝通技巧的學生

即使還沒有明確的目標，學生也可以透過海外實習或在職訓練來尋求新的挑戰。



課程架構 + 學習內容

預備班 - 一對一(3堂) + 小組課程 (4堂) + OJT(選修)

進階班 - 一對一(5堂) + 小組課程 (2堂) + OJT(選修)

面試訓練

透過模擬面試和個人化求職面試輔導，在短時間內提升您的英語面試技巧。

職涯預備

學習適用於真實工作環境的實用英語，並透過針對特定職位的申請模擬完成求職準備。

Working Holiday 寫作

根據雇主偏好的格式練習和改進英文履歷寫作，以增強專業寫作能力。

OJT (選修)

在 CELLA 附近的合作旅館和餐廳獲得實務經驗，培養雇主重視的技能。

課程安排範例

時間 / 課程	預備班	進階班
07:00 - 07:50	早餐	
08:00- 08:45	一對一面試準備	一對一面試準備
08:50 - 09:35	1:1 W.H 寫作	1:1 W.H 寫作
09:40 - 10:25	一對一職涯預備	一對一職涯預備
10:30 - 11:15	團體對話	一對一跨文化交流
11:20 - 12:05	自習	一對一閱讀
12:05 - 13:05	午餐	
13:05 - 13:50	團體發音練習	團體會話
13:55 - 14:40	團體文化洞察	團體文化洞察
OJT (選修)		
18:00 - 19:00	用餐	
19:00 -	自由時間、自習	

*以上課程安排及科目僅供參考，實際課程內容與上課時間將依分級測試結果進行調整。

為您提供最合適的課程

在CELLA Premium Campus, 每個學生都能透過有效學習英語開啟人生的新章節。當下定決心來宿霧學習英語的那一刻, 人生將會迎來巨大改變。選擇CELLA Premium Campus, 為您的人生開闢新道路, 英語學習這條路由我們提供個人化評估、系統性課程和歷程規劃共同打造一個專屬於您的學習旅程。

課程方案	目標群體	課程架構
Power Speaking 1 (Easy)	適合剛接觸全英語授課的學生, 或希望從基礎開始、輕鬆入門的學員	一對一(4堂) + 小組課程 (4堂)
Power Speaking 2 (Max)	專為希望透過一對一教學, 迅速針對個人弱點進行強化的學員設計	一對一(6堂) + 小組課程 (2堂)
LITE ESL	適合期望能用最輕鬆的方式學習英語的學生	一對一(3堂) + 小組課程 (1堂)
CELLA Expresser	為短期內想學習基本商務英語的學生準備	一對一(9堂) + 小組課程 (1堂)
Business English	適合想要提升會議談判和溝通能力的學生	一對一(4堂) + 小組課程 (4堂)
Working Holiday	為未來計劃到國外打工度假的學生	PREP 一對一(3堂) + 小組課程 (4堂) INT 一對一(5堂) + 小組課程 (2堂)
ACE Airline cabin crew English	為申請空服員面試的學生, 訓練口說能力與模擬面試	一對一(4堂) + 小組課程 (4堂)

CELLA Premium

學習 & 生活

設施

- 宿舍
- 教室
- 校內環境



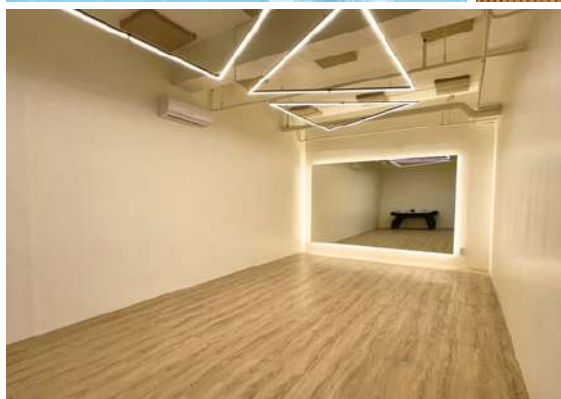
CELLA Premium Campus 完美平衡了學習和生活，讓學生能夠全心全意專注於提高英語技能。

校園位於宿霧市中心Banilad，經過改造，飯店式校園提供安全便捷的環境，幫助學生以輕鬆的方式提升英語能力。

設施

CELLA Premium Campus

CELLA Premium Campus 位於宿霧市中心 Banilad 區，由四星級飯店改建而成，提供舒適精緻的學習環境。提供半開放式的 1:1 教室以提升學生的專注力，而寬敞的團體課教室體現校內自由的氛圍。步行 5 分鐘即可輕鬆抵達餐廳、咖啡館和其他便利設施，學生可以完美平衡學習與日常生活。



設施

*房間內部可能因房型不同而有所差異。

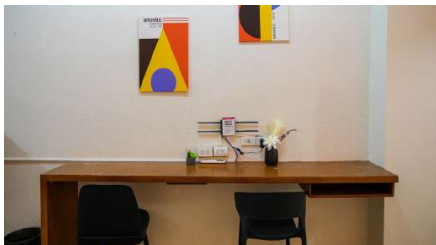
宿舍（單人房/雙人房/四人房）

宿舍經過重新裝潢，以舒適度為首要考量，提供單人房、雙人房和四人房等多種房型選擇。每間房間都為學生提供了一個舒適的空間，為了讓所有學生下課後能好好放鬆。

單人房 | 床、空調、書桌、書架、衣櫃、迷你冰箱、浴室



雙人房 | 床、空調、書桌、書架、衣櫃、迷你冰箱、浴室



四人房 | 床、空調、書桌、書架、衣櫃、迷你冰箱、浴室



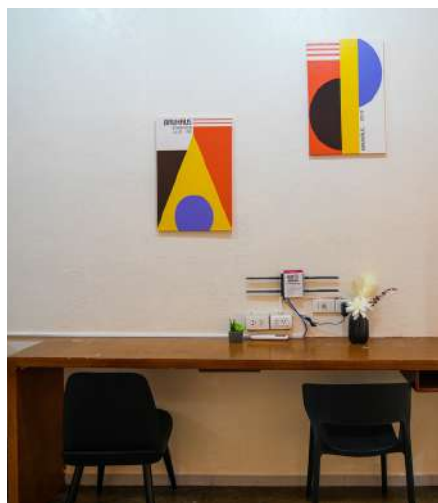
設施

家庭房、校外宿舍

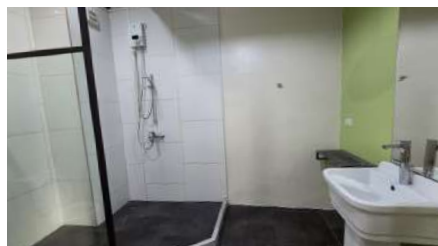
*房間內部可能因房型不同而有所差異。

家庭房環境寬敞舒適，非常適合家庭入住；而校外宿舍為喜歡彈性生活的學生提供更多個人空間，可以自炊，沒有門禁時間。學生可以根據生活方式和需求選擇最適合的住宿方案。

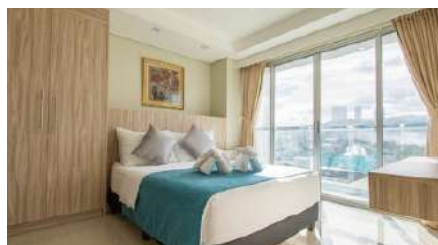
雙人家庭房 (ANEX / MAIN)



3-4 人家庭房 (MAIN)



校外宿舍(走路3分鐘到校) | 成人: 單人房 & 雙人房 / 家庭: 2-3 人房



設施

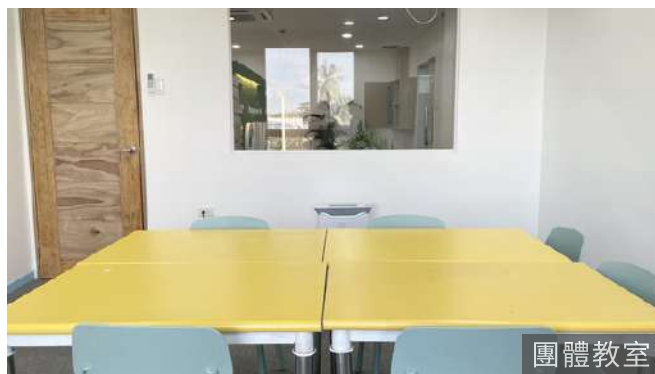
教室、食堂、青少年中心



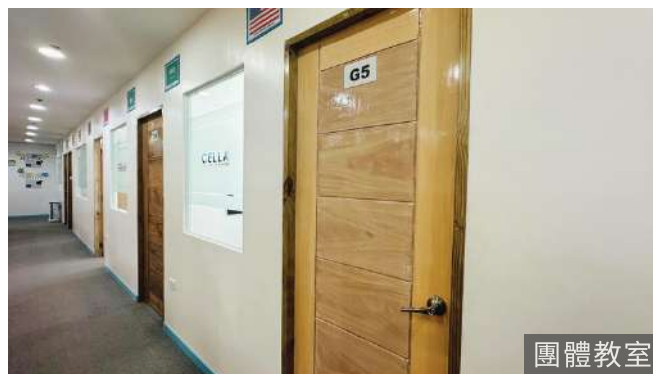
教室入口



一對一教室



團體教室



團體教室



新生入學、測驗、自習教室



禮堂



用餐區



食堂



青少年學習區



兒青少年學習區

設施

校園周遭環境一覽



泳池



泳池



瑜伽、多功能教室



瑜伽、多功能教室



休閒設施 (乒乓球桌)



娛樂設施



一樓換匯商店



一樓咖啡廳



一樓咖啡廳



校內大廳 (24小時保全駐守)

PRACTICAL. EXPERIENCE. RESULTS.

CELLA PREMIUM

Start your own CELLA story ✈️



CELLA ENGLISH ACADEMY

Premium | One Paseo Compound, Ma, Paseo Saturnino, Cebu City, Cebu

UNI | Trieste Building, 777 Kalubihan, Talamban, Cebu City, Cebu

© 2025. CELLA all rights reserved